

Auf komplexe Aufgaben spezialisiert.





**Das Infrastrukturgeschäft
ist anspruchsvoll – wir sind
es auch.**

**Große Herausforderungen
brauchen engagierten Einsatz.**

Wir überzeugen durch Leistung.

Um im anspruchsvollen Infrastrukturgeschäft die Projekte unserer Kunden zur vollsten Zufriedenheit auszuführen, braucht es mehr als nur technisches Know-how. Hier zählt jeden Tag höchste Qualität und Zuverlässigkeit – bei absoluter Termintreue und gewissenhafter Einhaltung von finanziellen Vereinbarungen und Vorgaben.

Auf den nachfolgenden Seiten erfahren Sie mehr über Eiffage Infra-Nordwest und unser Leistungsangebot in den Bereichen Gleis- und Bahnbau, Ingenieurtiefbau und Ingenieurbau. Zudem stellen wir Ihnen einige unserer Projekte genauer vor.

An unseren Referenzen erkennen Sie, dass wir nicht nur mit Worten, sondern vor allem mit Taten überzeugen!

Wir wünschen Ihnen eine informative Lektüre und sind bei Fragen gern persönlich für Sie da.

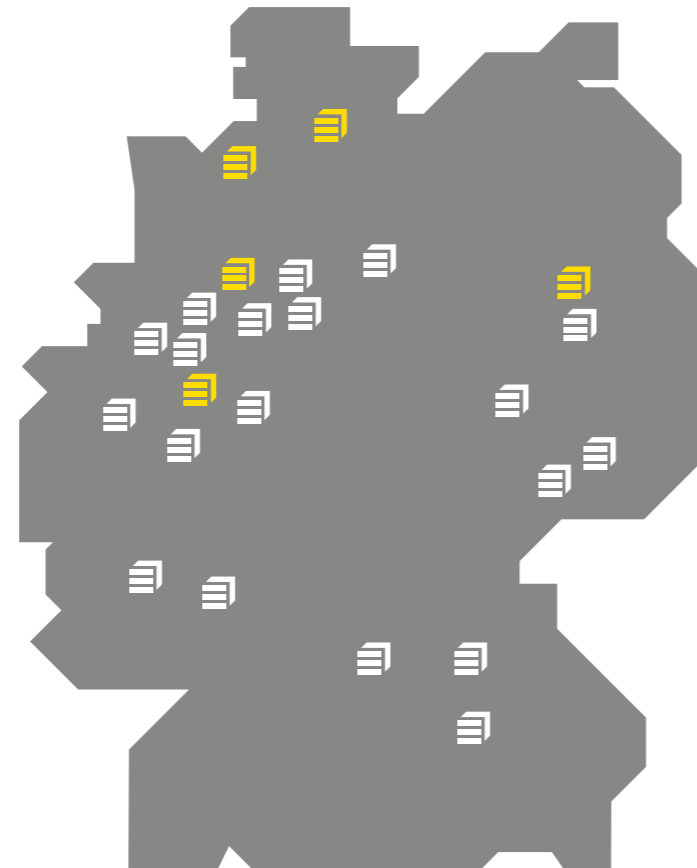
Ein Verbund mit vielen Stärken.

Mit geballter Kraft voraus.

Die Eiffage Infra-Nordwest ist als Tochterunternehmen der Eiffage Infra-Bau Teil eines starken Verbundes. Die Eiffage Infra-Bau vereint die unterschiedlichsten Baudisziplinen unter einem Dach. Dies ermöglicht nicht nur einen steten Austausch und Wissenstransfer, sondern auch eine übergreifende Zusammenarbeit. So können wir nicht nur unser eigenes Leistungsspektrum anbieten, sondern auch weitere Leistungen in Kooperation mit unseren Konzernschwestern (zum Beispiel Eiffage Infra-Rail, Eiffage Infra-Vortriebstechnik) sowie bei Bedarf mit weiteren Experten erbringen.

Fünf Standorte in Deutschland.

In Wallenhorst bei Osnabrück befindet sich unsere Zentrale. Von hier aus betreuen unsere Fachleute die unterschiedlichsten Projekte in ganz Deutschland. In Herne in Nordrhein-Westfalen unterhalten wir eine Außenstelle mit unserer Gleisbauabteilung, weitere Büros befinden sich in Bremen, Berlin und Hamburg.



 **1932**
Gründungsjahr

 **617**
Mitarbeiter

 **200 Mio. €**
Gesamtleistung 2020

 **4 Leistungsbereiche**
Gleis- und Bahnbau,
Ingenieurtiefbau, Ingenieurbau



Gemeinsam mehr erreichen.

In den letzten Jahren konnten wir uns über stete Zuwächse und viele Erfolge freuen, dieses resultiert auch aus unserem Partnerschaftsgedanken. Ganz egal, ob es um ein großes oder kleines Projekt geht, unsere Auftraggeber wissen, dass wir unser maximales Engagement einbringen und auf Augenhöhe kommunizieren. So lassen sich auch für schwierige Aufgaben gemeinsam Lösungen finden und umsetzen.

Mit fast 90 Jahren Baupraxis wissen wir, dass gute Bauqualität im Kosten- und Zeitplan erheblich von einer zuverlässigen Arbeitsvorbereitung abhängt.

Wenn enge Zeitpläne und Planänderungen neue Lösungswege erforderlich machen, sind wir in unserem Element.

In der Region und darüber hinaus.

Als Spezialist für komplexe Großprojekte sind wir nicht nur regional tätig, sondern auch deutschlandweit. Wir realisieren die Projekte in Eigenregie oder in Zusammenarbeit mit internen sowie externen Partnern.

Mit Rat und Tat an Ihrer Seite.

Unser Team denkt mit: Je früher Sie uns einbinden, desto besser können wir Sie unterstützen und Ideen einbringen, die Sie schneller an Ihr Ziel bringen.

Auf Qualität, Terminalsicherheit und Budgetkontrolle können Sie sich bei uns verlassen. Ehrensache.



**Wir setzen auf lang-
lebige Partnerschaften.**



Unser Wissen geben wir gern weiter.

Kompetente Fachleute sind für Sie da.

Wer über einen großen Erfahrungsschatz verfügt, kann diesen bewahren und das daraus resultierende Wissen anwenden und weitergeben. Aus diesem Grund betreiben wir unser eigenes Ausbildungszentrum in Herne. Im Rahmen eines dualen Studiums und mit diversen Ausbildungsmöglichkeiten im technischen, kaufmännischen sowie gewerblichen Bereich unterstützen drei Ausbildungsleiter unsere Azubis in den praktischen und theoretischen Teilen. Und diese Philosophie ist erfolgreich: Seit 2021 sind wir als IHK-Top-Ausbildungsbetrieb zertifiziert.

Wer erst einmal bei uns startet, bleibt oft auch lange im Unternehmen. Unsere Mitarbeiter und Mitarbeiterinnen schätzen neben der guten Arbeitsatmosphäre zudem die Möglichkeit, an diversen Zusatz- und Weiterbildungsprogrammen teilzunehmen.

Davon profitieren nicht zuletzt unsere Auftraggeber, denn ihnen stehen immer kompetente Ansprechpartnerinnen und Ansprechpartner mit Rat und Tat zuverlässig zur Seite.



Gegen den Fachkräftemangel – in diesen Berufen bilden wir aus:

Straßenbauer (m/w/d)	Kanalbauer (m/w/d)	Land- und Baumaschinenmechatroniker (m/w/d)	Baugeräteführer (m/w/d)
Beton- und Stahlbetonbauer (m/w/d)	Duales Studium Bauingenieurwesen (m/w/d)	Industrieelektriker (m/w/d)	Alle Ausbildungsberufe finden Sie unter www.eiffage-infra.de/karriere
Gleisbauer (m/w/d)	Tiefbaufacharbeiter (m/w/d)	Industriekaufleute (m/w/d)	

Aus Verantwortung für die Zukunft.

Wir verfügen über eine hohe Eigenfertigungstiefe und können somit ganz gezielt Einfluss auf Umweltschutz und Nachhaltigkeit nehmen. So sind wir u. a. auch qualifiziert, um verbundene Spezialdienstleistungen für die fachgerechte Entsorgung und Aufbereitung von Böden zu übernehmen.

Zudem ist unser hochmoderner Maschinen- und Fuhrpark auch in Sachen Umweltschutz gut ausgestattet, denn wir haben bereits diverse Elektrofahrzeuge in der Flotte.

Apropos Strom: Das Dach unserer Zentrale in Wallenhorst ist mit einer Photovoltaikanlage ausgerüstet und sorgt so dafür, dass wir selbst erzeugten Grünstrom nutzen können und CO₂-Emissionen reduziert werden.

Kurz: Wir sind äußerst bestrebt, Ressourcen zu schonen und besonders umweltgerecht zu arbeiten. Gemeinsam mit unseren Kunden möchten wir an einer Zukunft bauen, die es kommenden Generationen ermöglicht, Natur zu erleben und nachhaltig zu genießen.



Umweltschutz und Nachhaltigkeit haben bei uns Priorität.



**Unsere Zertifikate
als Grundstein
unserer Leistung.**

Mit Sicherheit und Qualität punkten.

Bei komplexen Infrastrukturprojekten müssen oftmals die Bautätigkeiten unter enormem Zeitdruck ausgeführt werden. Dabei kommt es auf Abläufe an, die ein Höchstmaß an Qualität und Sicherheit gewährleisten.

Um optimale Voraussetzungen zu bieten, haben wir die unterschiedlichsten Zertifizierungsverfahren durchlaufen und verfügen u. a. über das „Safety Culture Ladder-Zertifikat“ für das Segment Trassenbau sowie über Umwelt- und Arbeitsschutz Zertifizierungen.

Zudem können wir zahlreiche Präqualifikationen vorweisen, die unsere Leistungsfähigkeit unterstreichen. Selbstverständlich punkten wir auch bei der Qualität. So ist unser Qualitätsmanagement nach DIN EN ISO 9001 zertifiziert und unterliegt steten Überprüfungen.

**Vertrauen ist gut, kontinuierliche Kontrolle ist besser:
wichtige Zertifikate im Überblick.**

Qualitätsmanagement
DIN EN ISO 9001:2015

Umweltmanagement
DIN EN ISO 14001:2015

Managementsystem zur
Korruptionsbekämpfung
DIN ISO 37001:2018

Güteschutz Kanalbau AK1

Safety Culture Ladder
Stufe 3 (SCL)

Entsorgerfachbetrieb

Zahlreiche Präqualifikationen
Deutsche Bahn

Arbeitsschutz
AMS BAU

Traditionell stark im Verkehrssystem Schiene.

Ob für die Deutsche Bahn AG, regionale Bahnen, den öffentlichen Personennahverkehr oder Privatbahnen – wir bauen für unsere Auftraggeber nicht nur komplett neue Gleisanlagen, wir übernehmen selbstverständlich auch die Sanierung und den Erhalt von Strecken.

Für alle Projekte rund um die Schiene kommt uns unsere langjährige und umfangreiche Erfahrung aus vielen Gleis- und Bahnbauprojekten zugute. Mit den bahninternen Abläufen sind wir absolut vertraut. Aus diesem Grund können wir qualitativ sicher und effizient arbeiten, auch wenn ungünstige Bedingungen vorliegen, zum Beispiel in zeitlich engen Sperrpausen, bei Nacht oder Bauen unter rollendem Rad.

Bei der Sanierung von Weichen und Gleisanlagen achten wir zudem darauf, dass Oberbaustoffe umweltverträglich aufgearbeitet und wiederverwendet werden. Wir setzen beim Neubau von Weichen und Gleisanlagen modernste Großmaschinen, wie beispielsweise Umbauzüge, Gleisbaukräne sowie Gleis- und Weichenstopfmaschinen, ein.

Auch komplette Bahnanlagen sind möglich.

Sie möchten eine ganze Bahnanlage mit Bahnhöfen sowie Über- und Unterführungen bauen lassen? Durch intensive Teamarbeit der Sparten Ingenieurtiefbau und Ingenieurbau ist dies für uns ebenfalls kein Problem!

Wichtige Leistungen im Überblick:

- Schlüsselfertige Bahnstrecken mit Ingenieurbauwerken
- Instandhaltungs- und Notfallmaßnahmen
- Komplette Bahnsteige und Bahnhofsanlagen

Präqualifizierungsbereiche DB AG:

- HPQ-Zertifikat RC-Schotter
- Allgemeiner Erd- und Tiefbau
- Kabelführungssysteme inklusive Tiefbau/Bauleistungen für Kabel-Bauen unter Eisenbahnbetrieb
- Konstruktiver Ingenieurbau
- Oberbau, konventionell-Schotter
- Spezialtiefbau
- Bauen unter Eisenbahnbetrieb



**Wir überzeugen im
Gleis- und Bahnbau.**



**Wir perfektionieren
den Ingenieurbau.**

Gut zu bauen ist uns nicht genug.

Im Laufe der Jahrzehnte haben wir zahlreiche anspruchsvolle Ingenieurbauwerke errichtet. Und dies nicht nur in erstklassiger Bauqualität, sondern auch stets zuverlässig im Kosten- und Zeitplan. Auch wenn Unvorhergesehenes eintritt, finden unsere Experten schnell die richtige Lösung und setzen diese tatkräftig um.

Die ökologischen Belange der Baustellen haben wir dabei mit einer eigenen Fachabteilung stets im Blick und sorgen dafür, dass Umwelt- und Naturschutz beachtet werden.

Mehr Effizienz durch Koordination.

Ein Schwerpunkt unserer Arbeit ist der gleisgebundene Ingenieurbau, der höchste Anforderungen an Statik, Verfahren und Arbeitsabläufe stellt. Mit Engagement, Know-how sowie enger interdisziplinärer Zusammenarbeit tun wir alles dafür, dass die Bauvorhaben unserer Kunden perfekt umgesetzt werden. Das weiß auch die Deutsche Bahn zu schätzen.

Bei ihr haben wir uns die höchste Präqualifizierungsstufe erarbeitet, die uns als bevorzugten Baupartner ausweist.

Wichtige Leistungen im Überblick:

- Eisenbahn- und Straßenbrücken
- Bahnsteige, Bahnhöfe und Kreuzungsbauwerke
- Über- und Unterführungen
- Trogbauwerke und Schleusen
- Gleisgebundener Spezialtiefbau
- Feste Fahrbahnen
- Schlüsselfertiges Bauen unter rollendem Rad
- Ingenieurbauten
- Wasserstraßen
- Freileitungstrassen

Technisches Engineering trifft optimale Bauleistung.

Geht es um den Ingenieurtiefbau, brauchen wir keineswegs tiefzustapeln. Denn unsere Erfolge in den Bereichen Straßenbau, Kanalbau, Stahlbetonbau sowie Umwelttechnik können sich hier mehr als nur sehen lassen. Bei unseren im Detail abgestimmten Projekten kommen die unterschiedlichsten Disziplinen zum Tragen: Tiefe Baugruben sind unsere Spezialität, vom Trägerbohlverbau über Bohrpfahlbaugruben bis hin zu Schlitzwandbaugruben arbeiten wir gemeinsam mit der Eiffage Infra-Spezialtiefbau in allen erforderlichen Tiefen. Unsere Teleskopbagger heben die Gruben mit großer Präzision und Leistungsstärke aus. Mit der Aufbereitung von Böden in unserer Flüssigbodenanlage oder beim Herstellen von Baugrubenwänden im Cutter-Soil-Mixing-Verfahren (CSM) tragen wir entscheidend zum Umweltschutz bei. Zusammen mit der Eiffage Infra-Vortriebs-technik können wir Tunnelröhren in allen Dimensionen bis zu DN 3600 errichten und Vortriebsstrecken bis zu 1.500 Metern zielgenau auffahren.

Fast 90 Jahre Erfahrung.

Im klassischen Kanalbau profitieren Kunden von unserer fast 90-jährigen Erfahrung. Und können deshalb sicher sein, dass wir immer genau wissen, worauf es ankommt. Mit unserer mäklergeführten Ramme können wir Spundbohlen sowohl vibrationsarm rammen als auch einpressen, sodass selbst in unmittelbarer Nähe zu Gebäuden bis zu 16 Meter lange Bohlen in den Baugrund eingebracht werden können.

Wichtige Leistungen im Überblick:

- Klassische Kanalbauprojekte in Kombination mit vielfältigen Spezialtiefbaugewerken
- Tiefbauleistungen in Kombination mit Stahlbetonbau
- Infrastrukturprojekte im Straßen- und Straßenbahnbau
- Herstellung von Baugruben mit horizontaler Sohlabdichtung
- Rohrvortriebsprojekte aller Dimensionen und Techniken



**Wir bieten besten
Ingenieurtiefbau.**

Referenzen Bahnbau



ABS Oldenburg – Wilhelmshaven

Im Bahnhof Sande – km 43,8 bis 45,8 werden elf Gleise erneuert einschließlich Tiefbauarbeiten und Untergrundertüchtigungen (FMI) sowie eine Fußgängerunterführung errichtet.

Zwischen Oldenburg und Rastede werden die zweigleisige Trasse im Fließbandverfahren (Großmaschinenumbau) umgebaut sowie zusätzliche Bodenverbesserungsmaßnahmen durchgeführt. Des Weiteren finden Ingenieurbauarbeiten statt und eine neue Lärmschutzwand wird vom Gleis aus errichtet. Die Logistik erfolgt überwiegend gleisgebunden. In Oldenburg wird der Bahnübergang Alexanderstraße durch einen vierfeldrigen Spannbe- tonüberbau ersetzt.

Auftraggeber:
DB Netz AG, Hannover

Projektvolumen:
230 Mio. EUR

Bauzeit:
59 Monate

ARGE Oberhausen – Emmerich

Bei dem Projekt handelt es sich um ein drei Kilometer langes Teilstück des durchgehend dreigleisigen Ausbaus der Ausbaustrecke 2270 (ABS) 46/2 (Amsterdam-)Grenze D/NL – Emmerich – Oberhausen.

Im innerstädtischen Bereich von Oberhausen erfolgt eine Trassenverbreiterung in Sperrpausen. Neben den zugehörigen Tief-, Entsorgungs-, Entwässerungs- und Kabeltiefbauarbeiten werden Baumaßnahmen an neun Ingenieurbauwerken und Oberleitungsarbeiten auf 3.000 m Strecke mit 140 neuen Masten durchgeführt.



Auftraggeber:
DB Netz AG, Duisburg

Projektvolumen:
43,8 Mio. EUR

Bauzeit:
58 Monate

Bahnhof Düsseldorf-Bilk



Die sechs Gleise im Umbaubereich von km 85,3 bis 86,7 der Strecken 2550 und 2525 werden innerstädtisch in Düsseldorf-Bilk auf einem mit Stützwänden eingefassten Damm geführt.

Um Raum für einen neuen Bahnsteig zu schaffen, werden die bestehenden Gleise 4 bis 6 zurückgebaut und in neuer Lage einschließlich Unterbau neu errichtet.

Auftraggeber: DB Netz AG, Köln
Projektvolumen: 6,5 Mio. EUR
Bauzeit: 20 Monate

Strecke 2000 Werne



Auf der Strecke 2000 Dortmund – Hamburg in den Abschnitten Werne (km 8,800 bis 12,231) und Ascheberg (km 26,268 bis 28,200) wurde die Dammlage mit einem fangedammartigen Stützbauwerk aus Spundbohlen mit Stahlbetongurt stabilisiert.

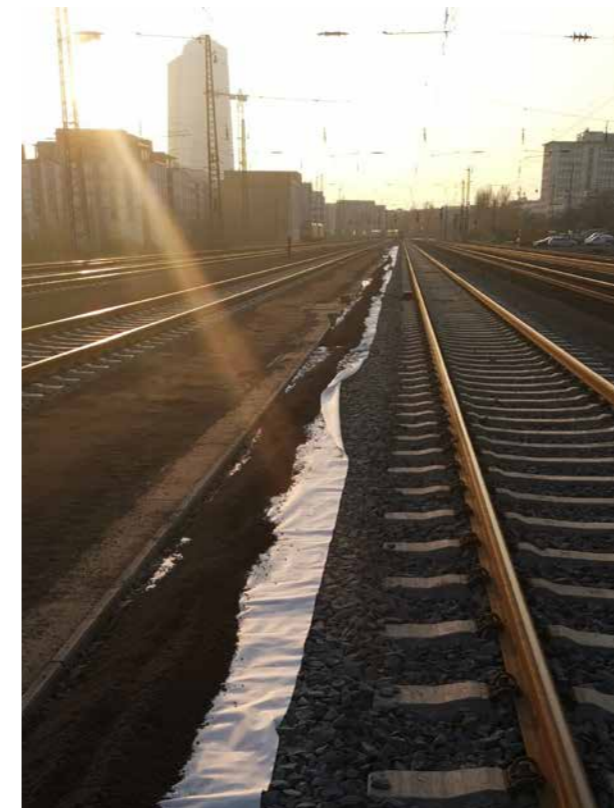
Auftraggeber: Deutsche Bahn AG
Projektvolumen: 29,0 Mio. EUR
Bauzeit: 10 Monate

Referenzen Gleisbau



Bahnhof Frankfurt-Ost

Im Spätsommer 2020 wurden die Gleise und Weichen im Bahnhof Frankfurt-Ost erneuert. Dazu gehörte der Austausch von vier Bahnhofsgleisen mit vollständiger Bettungserneuerung und die Erneuerung einer einfachen Kreuzungsweiche – ebenfalls mit vollständiger Bettungserneuerung.



Auftraggeber:
DB Netz AG

Projektvolumen:
875.000 EUR

Bauzeit:
3 Monate

Alte Süderelbe Hamburg



Im Rahmen der vertraglich beauftragten Leistungen im Bahnhof Alte Süderelbe in Hamburg wurden die Gleise ASE 563 sowie die Weichen 562, 563, 564, 565, 566 und 567 umgebaut und das Gleisbett vollständig erneuert.

Auftraggeber: Hamburg Port Authority (HPA)

Projektvolumen: 1,3 Mio. EUR

Bauzeit: 2,5 Monate

Umbau Planken Mannheim



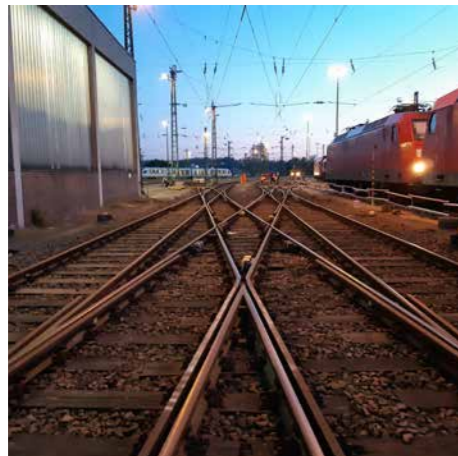
Aufgabenstellung war die Gesamterneuerung der Mannheimer Hauptverkehrsstraße Planken, ohne den Einkaufsverkehr zu beeinflussen. Die gesamte Gleisanlage inklusive der Oberleitungsanlage wurde erneuert.

Auftraggeber: Stadt Mannheim

Projektvolumen: 17,4 Mio. EUR

Bauzeit: 24 Monate

Bahnhof Saarbrücken Rbf



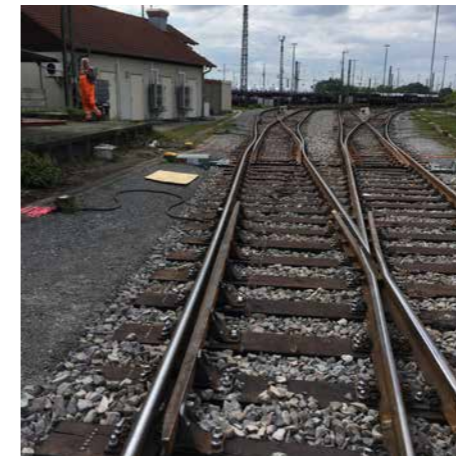
Im Frühjahr 2020 wurde im Bahnhof Saarbrücken Rbf die Gleiserneuerung von 16 Bahnhofsgleisen mit vollständiger Bettungserneuerung und zusätzlich die Weichenerneuerung von 18 Weichen mit vollständiger Bettungserneuerung durchgeführt.

Auftraggeber: DB Netz AG

Projektvolumen: 1,65 Mio. EUR

Bauzeit: 6 Monate

RBF Mannheim



Im Rahmen der vertraglich beauftragten Leistungen wurden im Rangierbahnhof Mannheim – Abstellgruppe-E – 39 Weichen mit vollständiger Bettungserneuerung umgebaut.

Auftraggeber: DB Netz AG

Projektvolumen: 2,24 Mio. EUR

Bauzeit: 6 Monate

Referenzen Ingenieurbau



Neubau Eisenbahnüberführung Emscherbrücken

Neubau von zwei Eisenbahnüberführungen über die Emscher in Oberhausen im Rahmen der Betuwe-Linie. Erweiterung der drei bestehenden Strecken um zwei weitere Strecken. Die Leistungen im Einzelnen:

- Herstellung von vier Betonwiderlagern auf Bohrpfehlen
- Herstellung von zwei Fachwerksbrücken
- Spezialtiefbauarbeiten aus Verbau- und Bohrpfehlarbeiten
- Oberbau- und Gleisbauarbeiten
- Entsorgung und Abriss einer Gasleitungsbrücke

Auftraggeber:
DB Netz AG, Duisburg

Projektvolumen:
6,7 Mio. EUR

Bauzeit:
25 Monate



Regenüberlaufbecken Grillostraße Essen

Bau der Abwasserkanäle einschließlich Regenwasserbehandlung an der Berne, Borbecker Mühlenbach von km 0,0 bis 2,2, Pausmühlenbach, Stoppenberger Bach und Ernestinengraben in Essen und Bottrop, km 7,00 bis 7,84, Los 2 Bau-technik.



Auftraggeber:
Emschergenossenschaft

Projektvolumen:
21,8 Mio. EUR

Bauzeit:
41 Monate

ABS Hanau – Nantenbach



Bau der Festen Fahrbahn (System Rheda 2000) in 5.825 m langen, zweigleisigen Abschnitten mit vier eingleisigen Tunneln und mehreren Trögen und Erdkörpern sowie Festen Fahrbahnen auf langen und kurzen Brücken.

Auftraggeber: DB Netz AG
Projektvolumen: 9,5 Mio. EUR
Bauzeit: 7 Monate

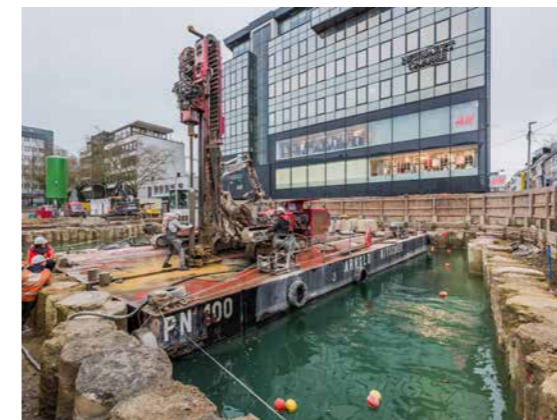
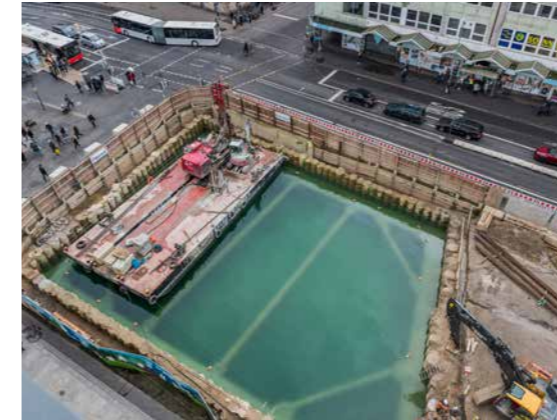
Neubau der 380-kV-Leitung Emden Ost – Conneforde, Los 2



Ökologisches Management, leichter und schwerer Wegebau. Gründen von Hochspannungsmasten. Herstellen von Bohrpfählen, Baugrube, Einzelfundamenten oder Fundamentriegeln bei Zwillingsbohrpfählen.

Auftraggeber: Eiffage Energie Transport & Distribution (TenneT)
Projektvolumen: 7,5 Mio. EUR
Bauzeit: 22 Monate

Referenzen Ingenieurtiefbau



Neumarkt Osnabrück

Herstellen einer Baugrube für den Neubau eines neugeschossigen Geschäftshauses in zentraler Innenstadtlage, Baugrubentiefe 11,5 m. Aushubarbeiten unter Wasser, Entwässerung fließender Böden, Rückverankerung der Baugrube.

Auftraggeber:

T.E.B. Siebte Grundstücksgesellschaft mbH & Co. KG

Projektvolumen:

2,6 Mio. EUR

Bauzeit:

13 Monate

Holzbach, zweiter Bauabschnitt Gelsenkirchen



Bau eines Abwasserkanals in 15 m Tiefe auf einer Länge von 5,9 km mit 12 Schachtbauwerken in Ortbetonbauweise, Rohrvortrieben DN 800 bis DN 2.800 und offener Kanalbau.

Auftraggeber: Emschergenossenschaft

Projektvolumen: 26,1 Mio. EUR

Bauzeit: 33 Monate

Wattenscheider Bach Gelsenkirchen



10.000 m² provisorische Baustraßen, circa 300.000 m³ Bodenaushub, circa 7.000 m³ Stahlbetonbau in 28 Ortbetonbauwerken, 13 Bohrpfehlbaugruben, 9 Spritzbetonbaugruben
circa 2,5 km Vortriebe DN 2600–DN 1600
circa 1 km offener Kanalbau DN 1800–DN 300.

Auftraggeber: Emschergenossenschaft

Projektvolumen: 52,7 Mio. EUR

Bauzeit: 36 Monate

RWB Oberhausen



Trennung von Rein- und Schmutzwasser im Zuge des Emscherumbaus, offener Kanalbau bis 8 m Tiefe, 1.500 m³ Stahlbeton für Ortbetonschächte, Rohrvortriebe im Teilschnitt und Hydroschildverfahren bis DN 2.000.

Auftraggeber: Emschergenossenschaft/
WBO Oberhausen

Projektvolumen: circa 25,0 Mio. EUR

Bauzeit: 21 Monate

Rheinboulevard Köln-Deutz



Umgestaltung des rechten Rheinuferes zwischen der Hohenzollernbrücke und der Deutzer Brücke. Grundlegendes Element der Ufergestaltung war die Errichtung einer großzügigen Ufertreppe mit begleitendem Wegebund.

Auftraggeber: Stadt Köln

Projektvolumen: 2,4 Mio. EUR

Bauzeit: 13 Monate



INFRA-NORDWEST

Eiffage Infra-Nordwest GmbH

Hansastraße 83
49134 Wallenhorst
T +49 5407 501-0
info.einw@eiffage.de
www.eiffage-infra.de/nordwest

